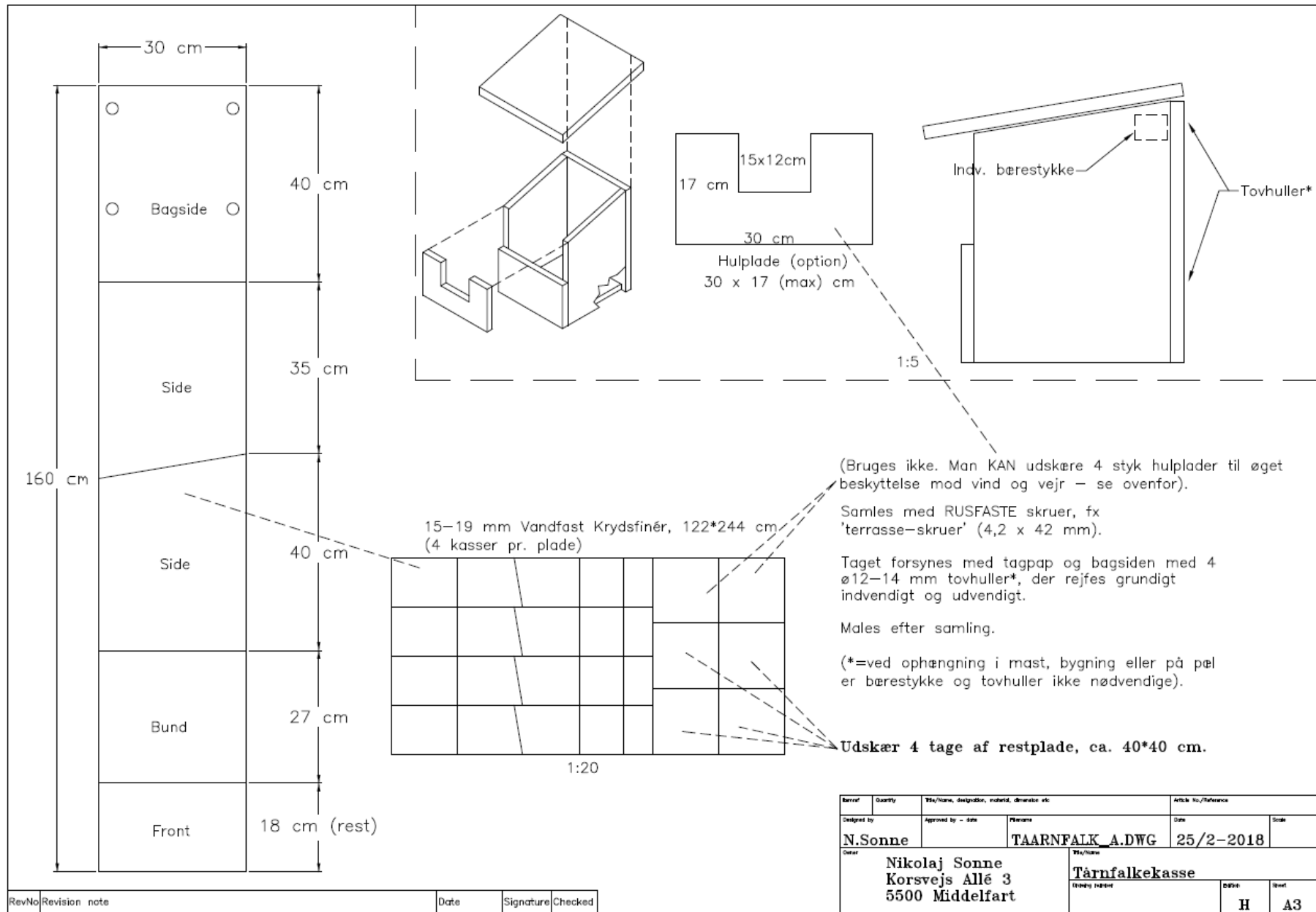


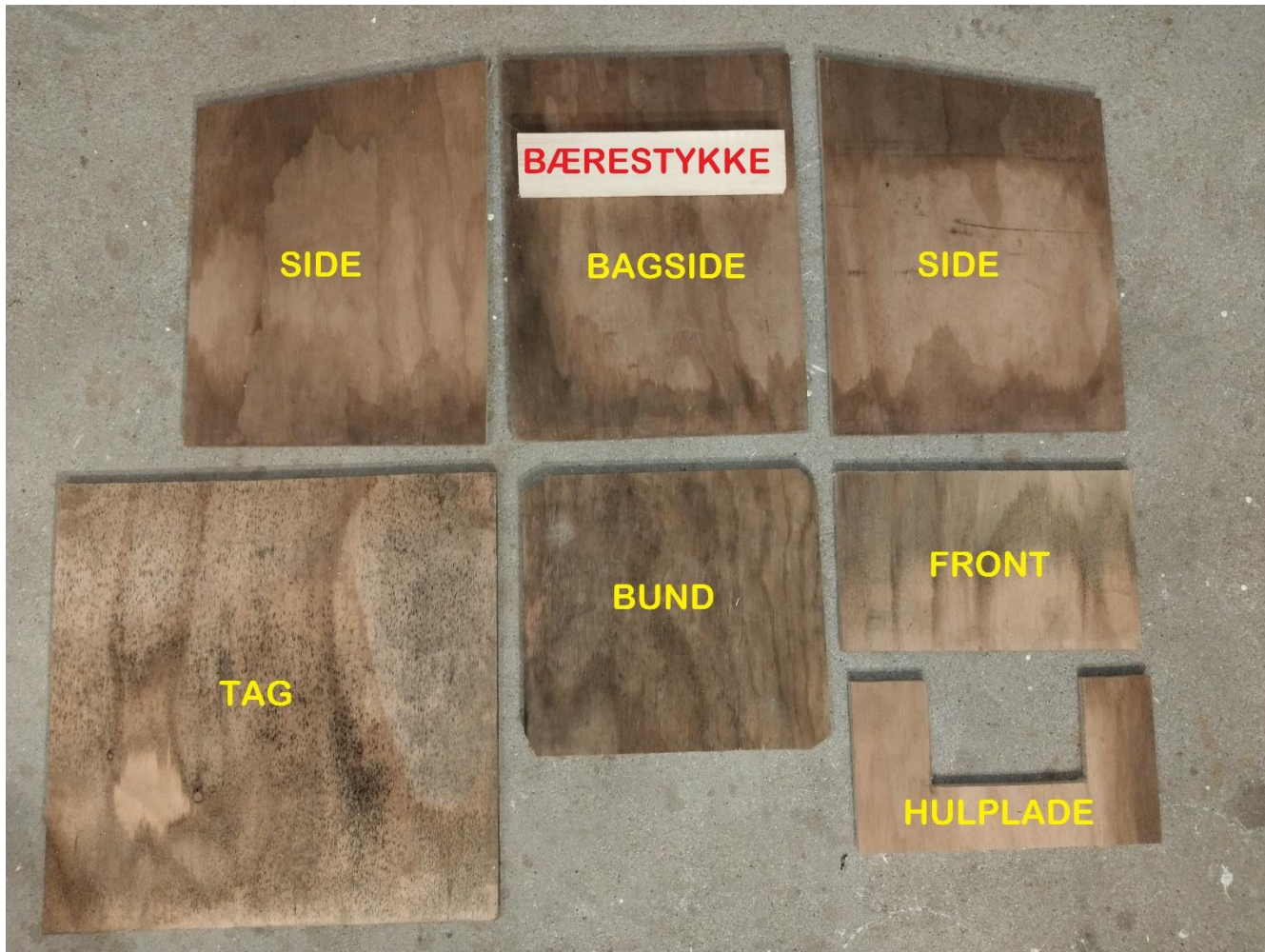
# Sådan laver man en tårnfalkekasse





(Download evt pdf-tegningen direkte fra hjemmesiden)

# Udsavning af dele



Her bruges krydsfiner i 15 mm, og det er langt lettest at måle op og få savet det hele på en gang på en rundsav...især hvis man laver flere kasser. Bærestykket skæres af en rest træ.

# Bagstykket



På indersiden af bagsiden sættes et bærestykke for at give ekstra styrke hvis kassen skal hænge i et træ som med tiden vokser og trækker i kassen.

Der bores 4 stk  $\varnothing 15$  mm tovhuller...



...og HUSK at slibe kanterne så de ikke er skarpe!

*Skal kassen hænge på fx en gavl behøves bærestykke og tovhuller ikke.*

# Samling



Kassen samles med rustfaste skruer (Ø4,2 x 42 mm 'terrasse-skruer') – nemt og godt. De er lidt dyrere end normale, men holder evigt...



# Bunden



Bunden kan enten samles af to stykker eller af eet hvori der så afskæres hjørner eller bores huller i. Uanset hvad man vælger, må bunden ikke være helt tæt ifald der slår vand ind i kassen.

Sæt bunden ca 1-2 cm 'oppe' i kassen, for det gør at den aldrig bliver våd af regnvand der løber ned ad siderne. (=Lang levetid 😊)

# To typer indflyvningshuller...



Den klassiske åbne kasse til højre er hurtig og nem at bygge, og man ser nemt hvis der er noget i den. Men hvis kassen hænger meget frit, er det at foretrække, at der kommer en hulplade foran som kan beskytte mod sne og regn.

# Taget



Taget skal være rigeligt så det beskytter godt – især på meget frithængende kasser.

# Færdig...næsten



Færdig kasse klar til at blive malet og få tagpap på.